

TRAVERSEE DU BOURG - ESPACES PUBLICS  
REQUALIFICATION DE LA ROUTE DEPARTEMENTALE 25  
EN AGGLOMERATION - SECTION NORD

Commune de St Thonan

Réunion Publique 03/05/2023



# Présentation de l'équipe de maîtrise d'oeuvre et des acteurs du projet

## Organigramme PROJET

### légende

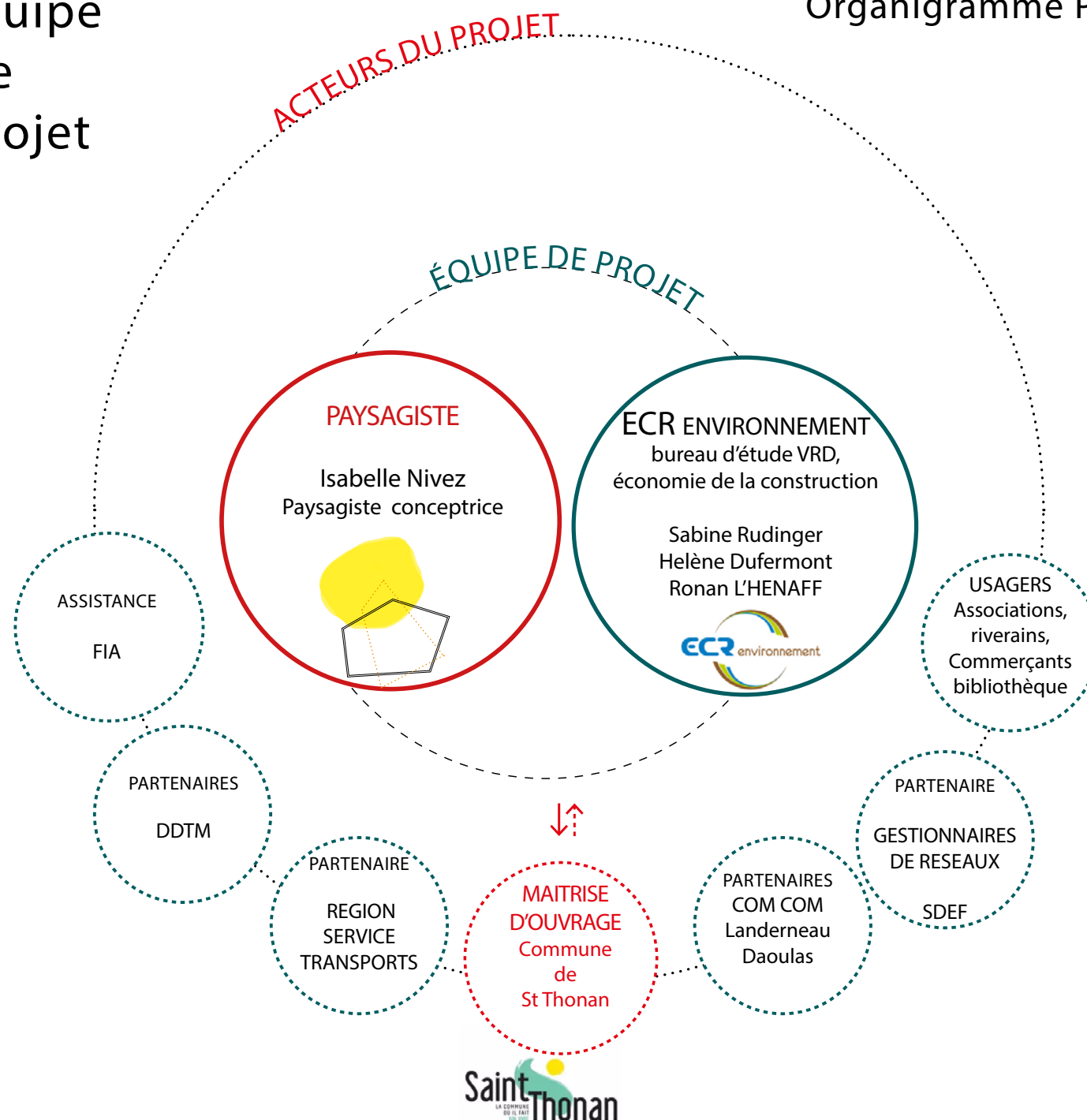
#### ÉQUIPE DE MAITRISE D'ŒUVRE

○ mandataire      ○ co-traitant

#### MAÎTRISE D'OUVRAGE

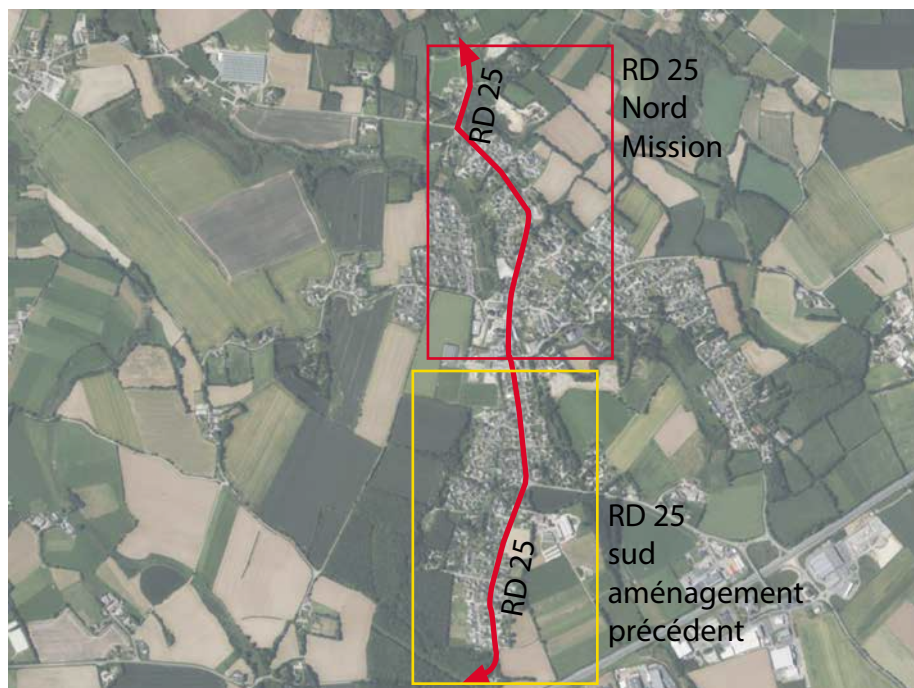
○ maîtrise d'ouvrage      ○ partenaires

← nourrit/représente      -.-> pilote



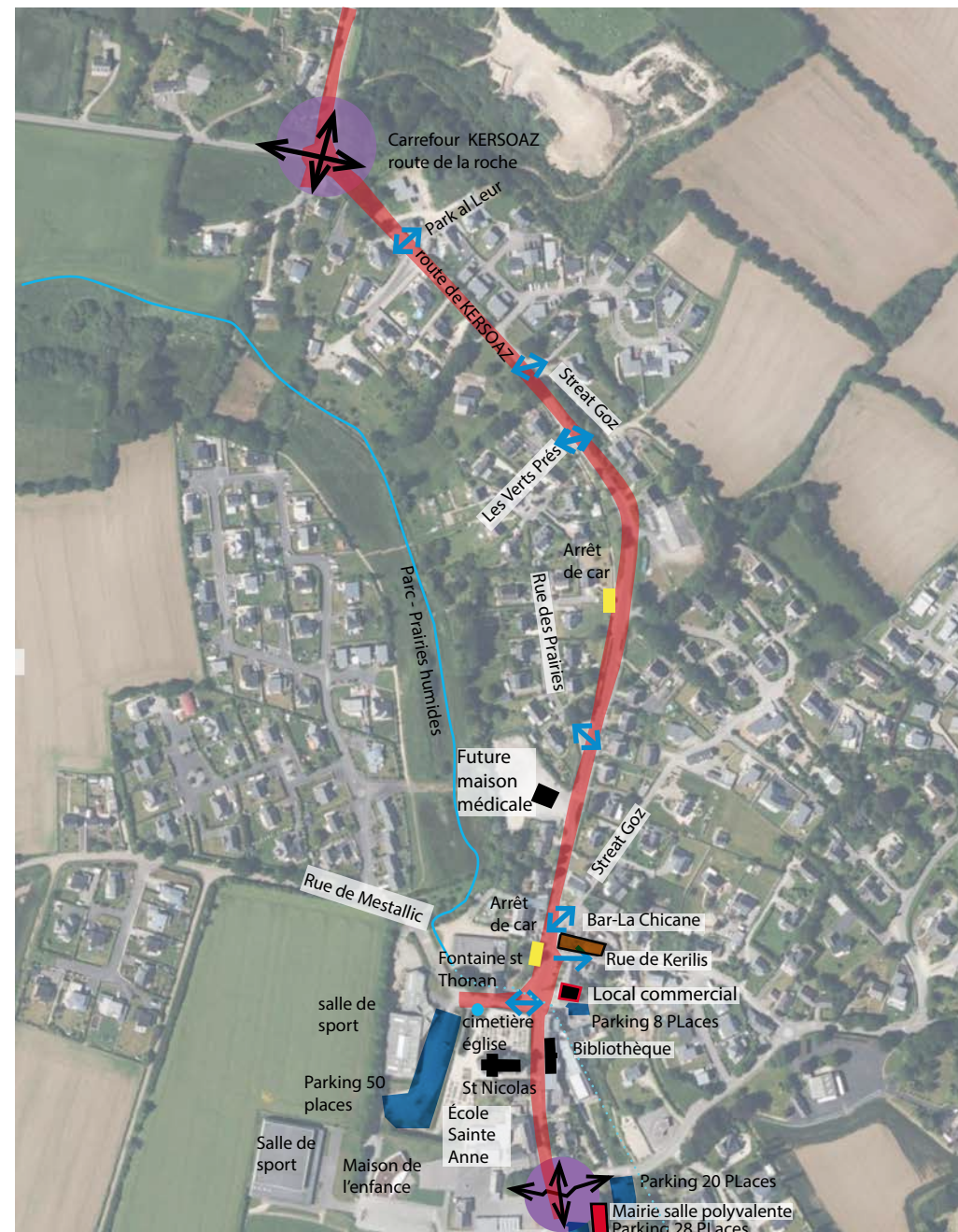
# Présentation de la Mission - périmètre et contexte

Vers Ploudaniel



Vers Kersaint-Plabennec

Vers Ploudaniel



# Diagnostic préalable FIA 2022

## Secteur d'étude – proposition de séquençage

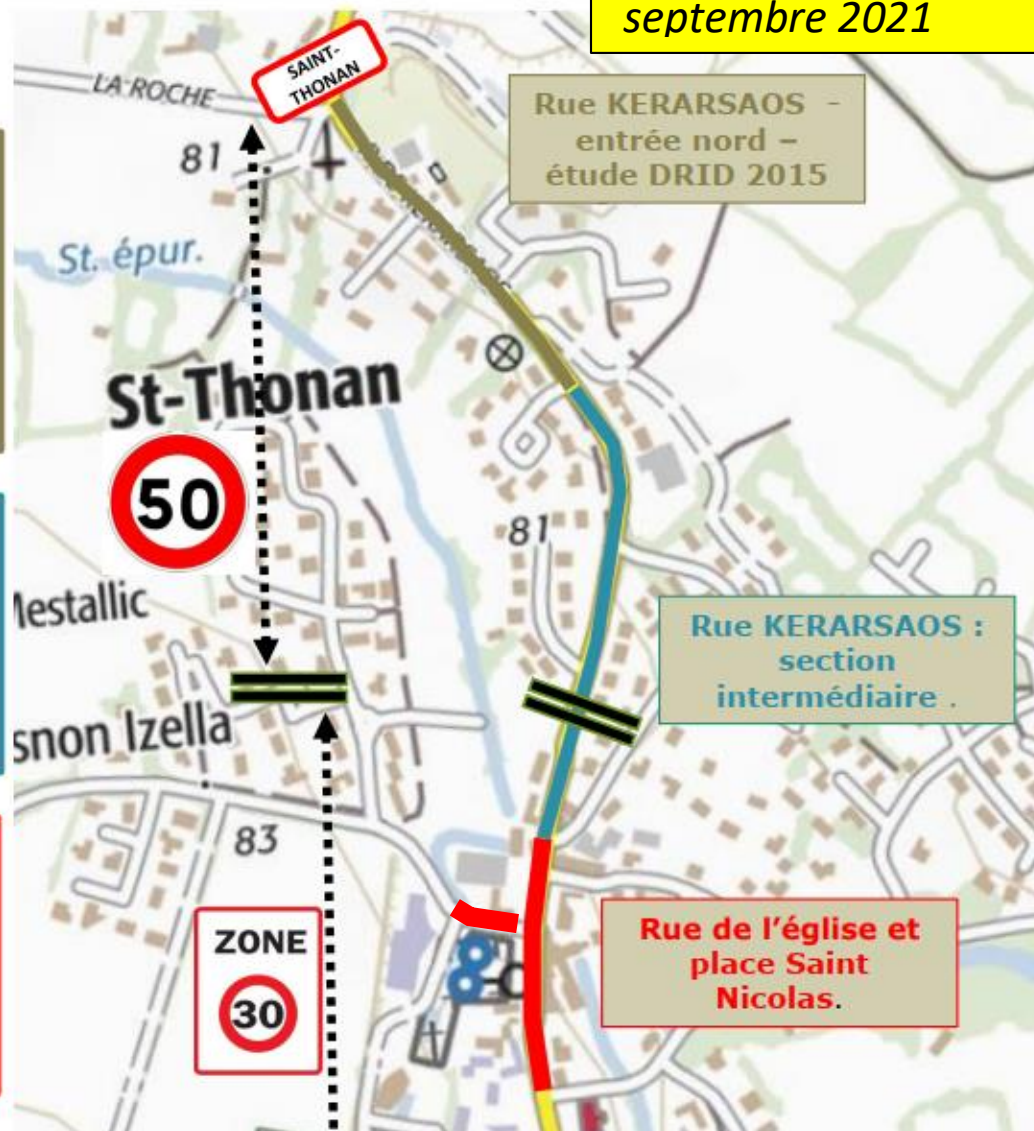
**Trois séquences identifiées permettant une possibilité de phasage dans le temps**

**Séquence 3 : 280 mètres environ : entrée nord**  
Descriptif sommaire : alignement droit :  
chaussée étroite : vitesse probablement élevée  
- nombreuses entrées charretières :  
cheminements doux délicats  
→ Étude diagnostic et préconisations du CD 29  
de janvier 2017 (jointe en annexe)

**Séquence 2 : 360 mètres environ :**  
Descriptif sommaire : emprise plus large -  
cheminements doux existants dans espace  
vert de la courbe - stationnement longitudinal  
existant – passage à la fin de zone 30 :  
passage à 50 km/h

**Séquence 1 : 200 mètres environ : rue de  
l'église et place Saint Nicolas**  
Descriptif sommaire : proche du cœur de  
bourg : présence de logements, de  
commerces, de services, et carrefour place  
Saint Nicolas avec arrêt de cars - zone 30

*Extrait de l'étude de  
faisabilité de FIA :  
septembre 2021*



# Objectifs généraux de la mission

- Requalifier la traversée nord (RD 25)

Sécuriser ces nombreux déplacements locaux, en prenant en compte, en particulier les modes doux.

- Centralité

Enjeux de vie locale, de convivialité, mixité des usages, lieux de rencontre, etc...

- Portes d'entrées

Traitement des portes d'entrées, (entrée d'agglomération, de coeur de bourg, etc...) en lien avec les éléments existants du paysage (arbres, topographie, bâti...).

- Circulation / vitesse

Apaisement global/trafic agricole, des transports en commun, des déplacements /arrêts de car.

- Cheminements doux (piétons – vélos)

Accès et desserte aux services, aux commerces dans les déplacements quotidiens :confort, de sécurité, de lisibilité, d'accessibilités maximales. La connexion avec cheminements /les mobilités douces / développement du lien social,

# Les objectifs généraux de la mission consistent en :

- Stationnements

Maintien des capacités globales des stationnements existants, /organisation, répartition optimisée et fonctionnelle,  
- conforter les accès aux commerces, et pour les accès riverains des entrées charretières.

- Embellissement et aménagements paysagers

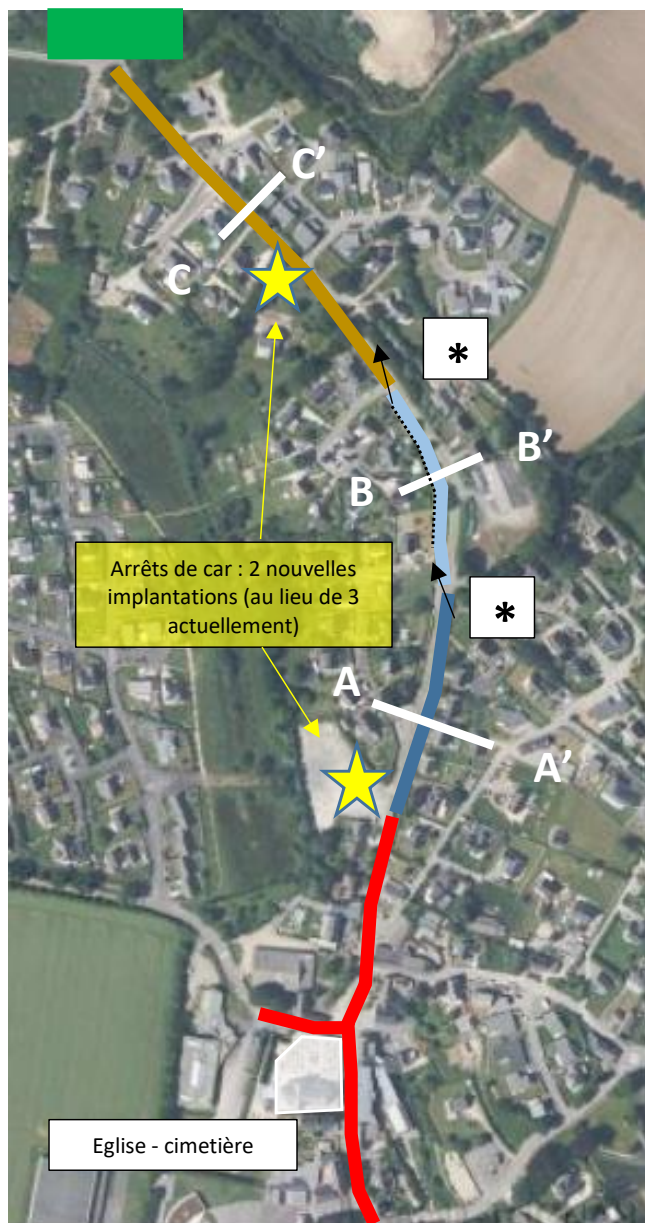
Propositions de palette de matériaux, de végétaux, et de mobiliers, sobres et homogènes  
Valoriser les éléments paysagers déjà en place/ centralité facilement identifiable.

Valoriser les éléments existants : arbres, murets, petit patrimoine, etc....

Entretien et la biodiversité / gestion différenciée /fleurissement /Pleine terre /réduire l'entretien et l'arrosage.

# Diagnostic préalable - diag FIA réalisé en 2021-2022

La vue d'ensemble ci-après présente les grands principes et orientations d'aménagements possibles, et de continuité des cheminements vélos.



## Porte d'entrée d'agglomération :

Marquage paysager : effet seuil

Objectif : rupture dans la lecture du paysage pour l'utilisateur rentrant

Séquence 3 : aménagement de type Chaucidou et confortement d'un cheminement piéton côté sud/Ouest

Création d'un arrêt de car (en ligne)

Séquence 2 (nord) : aménagement d'une piste mixte bi-directionnelle côté Ouest

\* A traiter \* : les deux traversées vélo nécessaires dans le sens sud / nord (Streat Névez puis les Prés Verts)

Séquence 2 (sud) : aménagement de type pistes mixtes unidirectionnelles

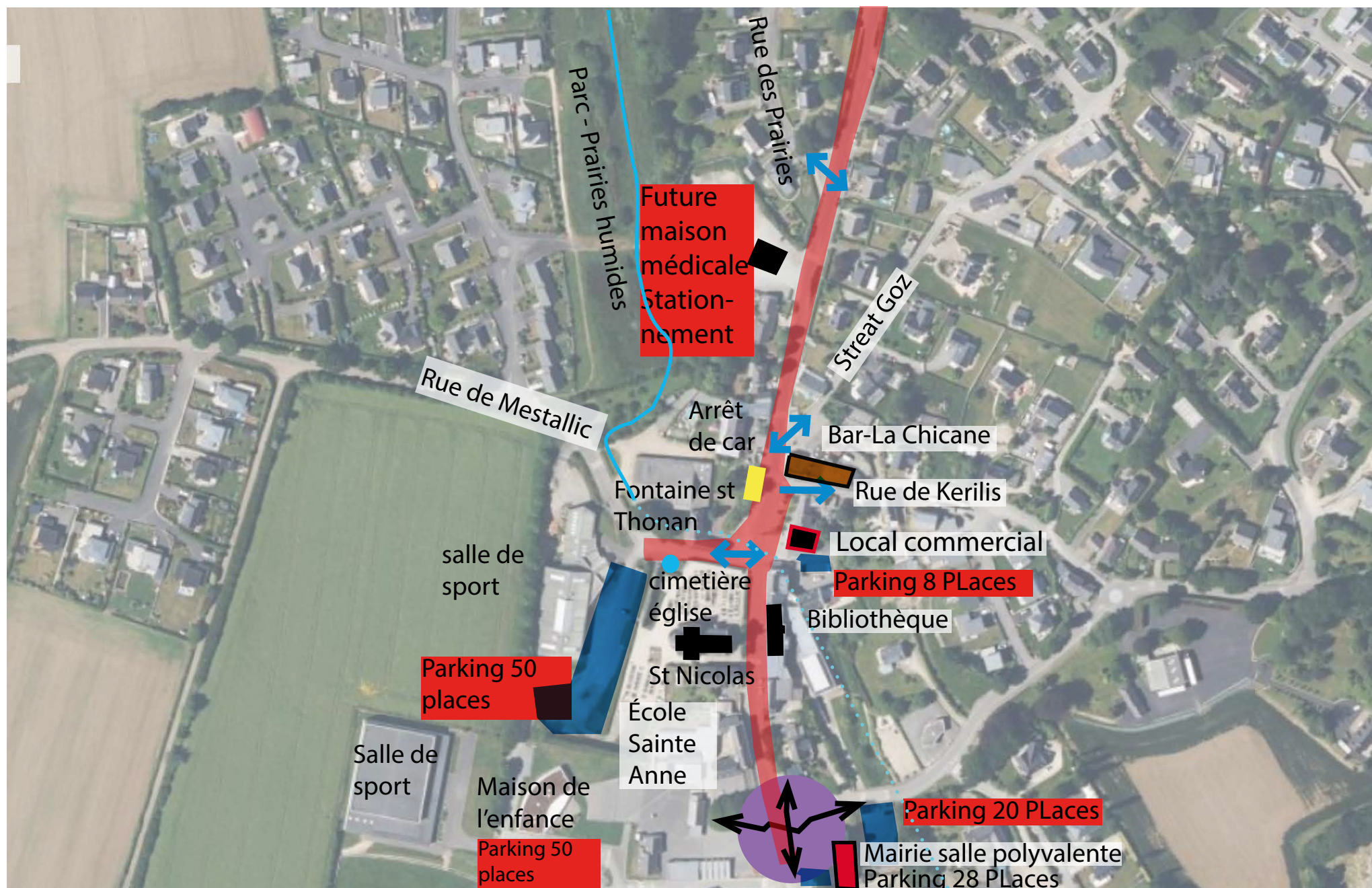
Création d'un arrêt de car (en ligne)

Séquence 1 : aménagement de l'espace public de type zone 30 (le vélo circule sur chaussée)

Objectif : créer un environnement, un espace public qui traduit une véritable centralité, un cœur de bourg.

Intégration du nouvel arrêt de car au cœur de l'espace public (en ligne) à l'entrée du parking (projet à articuler avec les accès au nouveau parking). Prise en compte des déplacements doux

# Stationnements - bilan de l'existant



# Séquence 1 PROJET - zone partagée - zone 20 -

De l'école à la sortie nord la place St Nicolas



# Séquence 1 - Zone 20 - car pas de place pour créer des aménagements cyclables spécifiques



exemple à Paris

## Précisions séquence 1 : cœur de bourg + place saint Nicolas + rue de Mestallic

- Traitement qualitatif de l'espace public, et requalification paysagère dans un esprit de type « zone 30 »,
- Réorganisation, optimisation du stationnement en conservant une offre suffisante pour les commerces, pour les services et riverains,
- Amélioration des cheminements piétons, des accès aux commerces, à la future maison médicale, pour les déplacements du quotidien.
- Circulation des vélos sur l'espace public.



Rue de l'église : recherche de traitement de sol plus homogène Suppression totale ou partielle des stationnements longitudinaux qui cassent la continuité des cheminements piétons



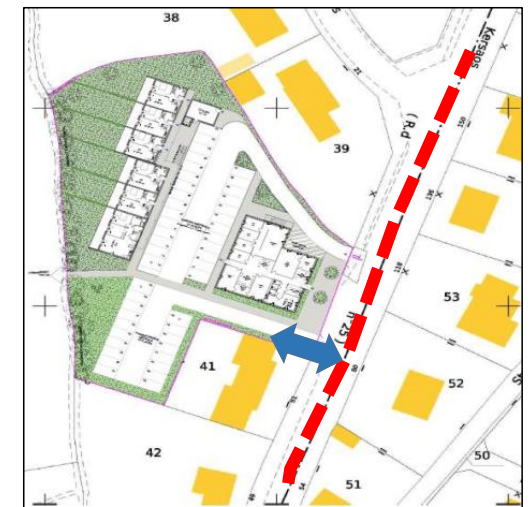
Place Saint Nicolas : trop minérale. Requalification qualitative (type cœur de bourg) - Stationnements à rationaliser



exemple à Sizun

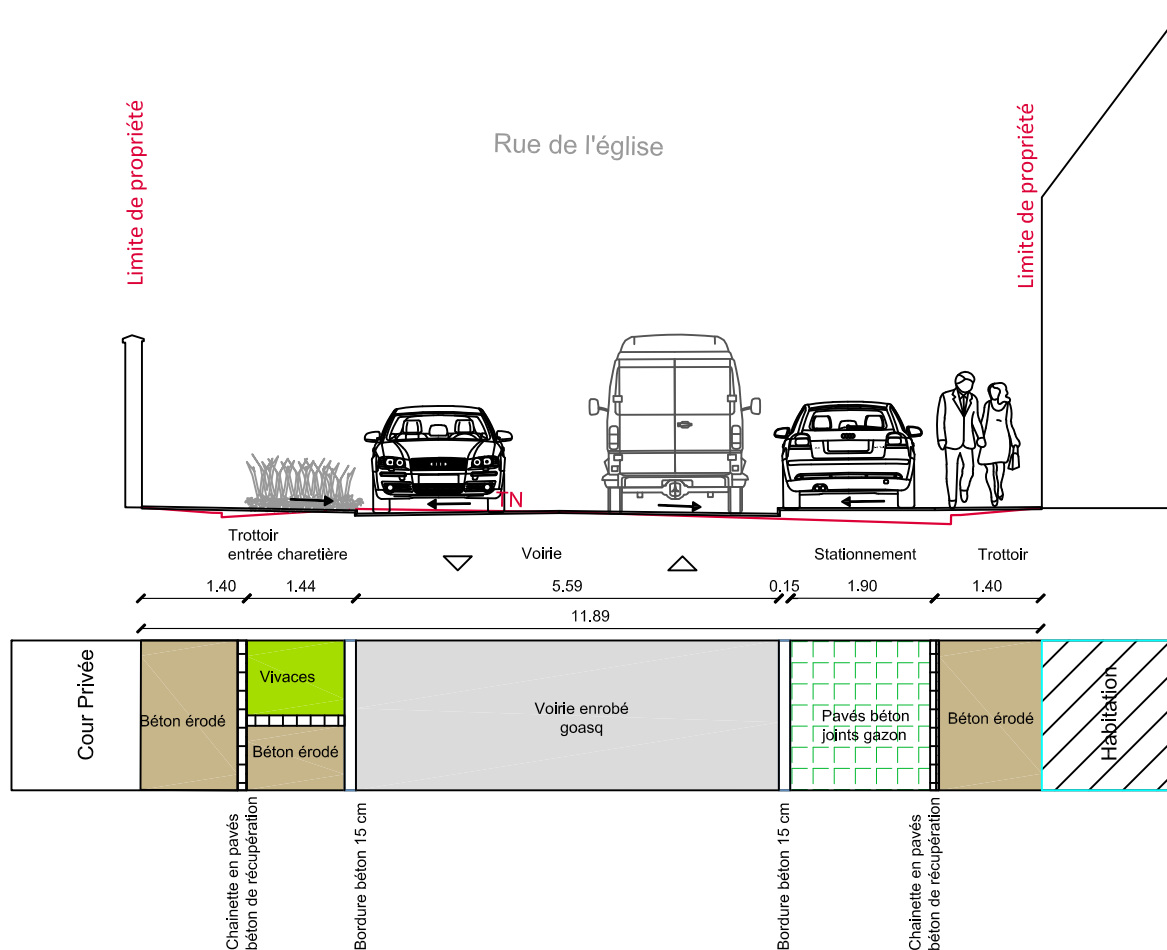


Rue de Mestallic : requalification qualitative (type cœur de bourg) sur 50 mètres environ jusque l'accès salle des sports



Plan masse du projet maison de santé + logements sur grand parking  
Accès de la parcelle sur la RD 25 à intégrer aux aménagements..

# Séquence1 PROJET- SUD - Zone 20 - Rue de l'EGLISE

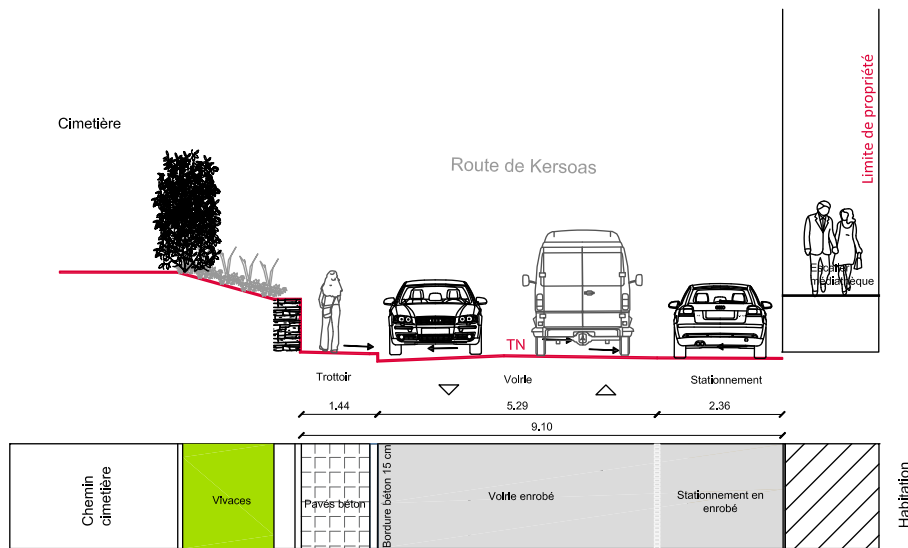


Etat existant

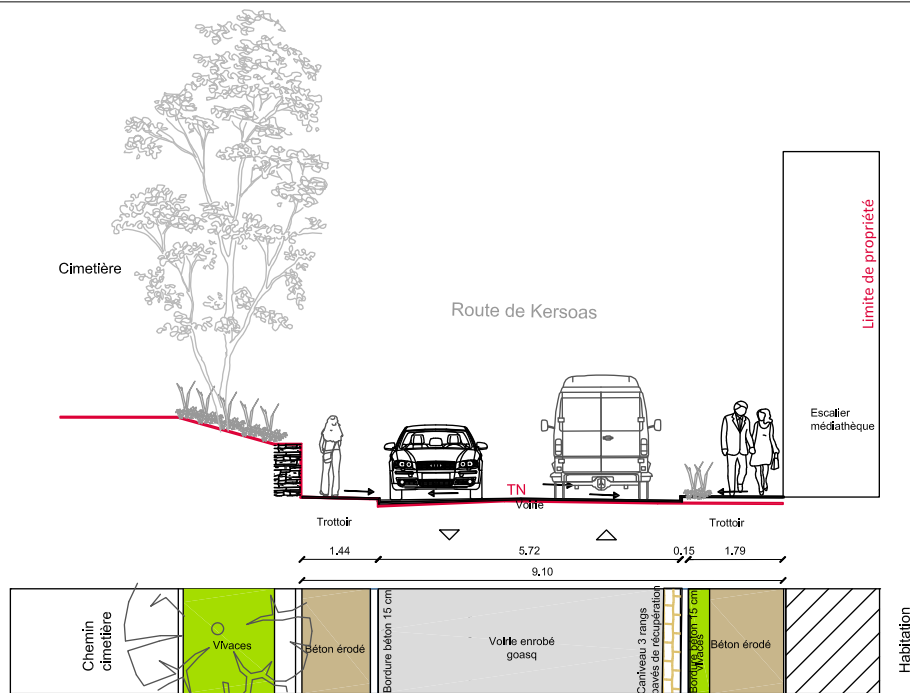


Exemple de pavés avec joints gazon sur la partie déjà rénovée - ( les joints seront aux normes PMR de 1.8 cm)

# Séquence1 PROJET - SUD - Zone 20 - Rue talus cimetière

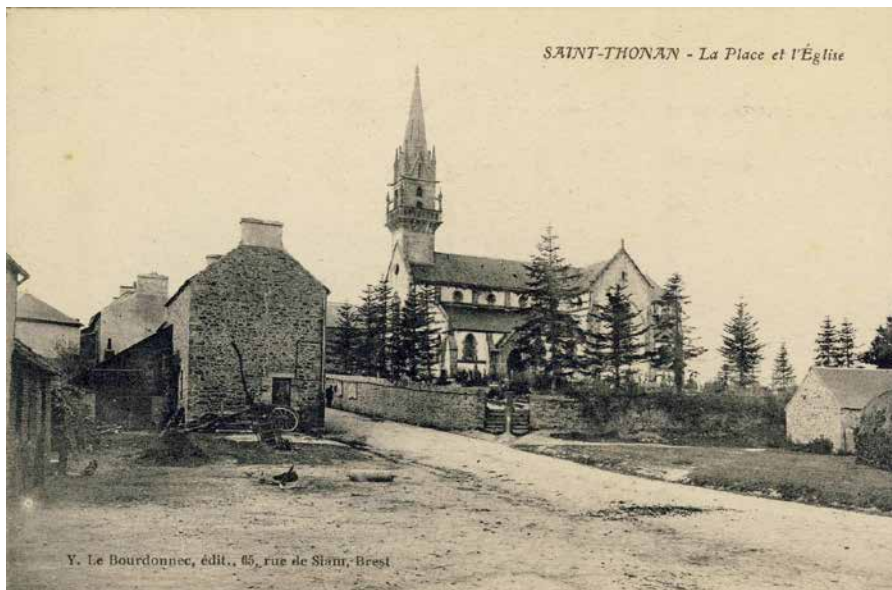


Coupe de l'Etat existant



Coupe projet

# Séquence 1 PROJET - zone partagée - La place st Nicolas - Chicane ou tout droit ?



# Séquence 1 - zone partagée - La place st Nicolas

Le lien avec le patrimoine : Eglise et Fontaine Saint Nicolas



# Séquence 1 - zone partagée - La place st Nicolas

Le lien avec le sol : Présence de l'eau qui traverse la place.... en sous sol et qui réapparaît dans la prairie de Mestallic



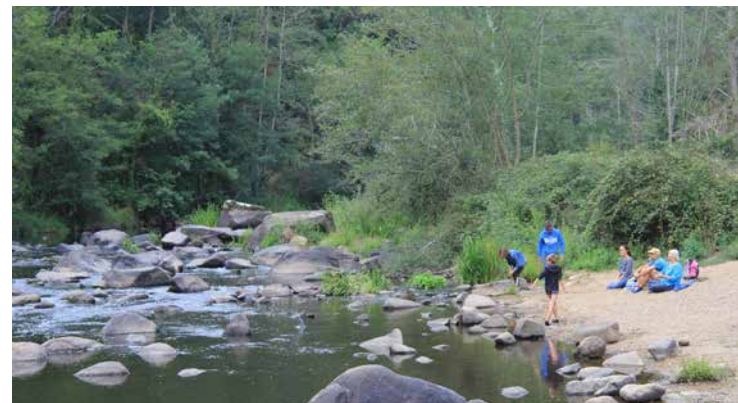
Prairie humide de Mestallic

Liaison piétonne à créer

Place Saint Nicolas

Fontaine Saint Nicolas

Eglise Saint Nicolas

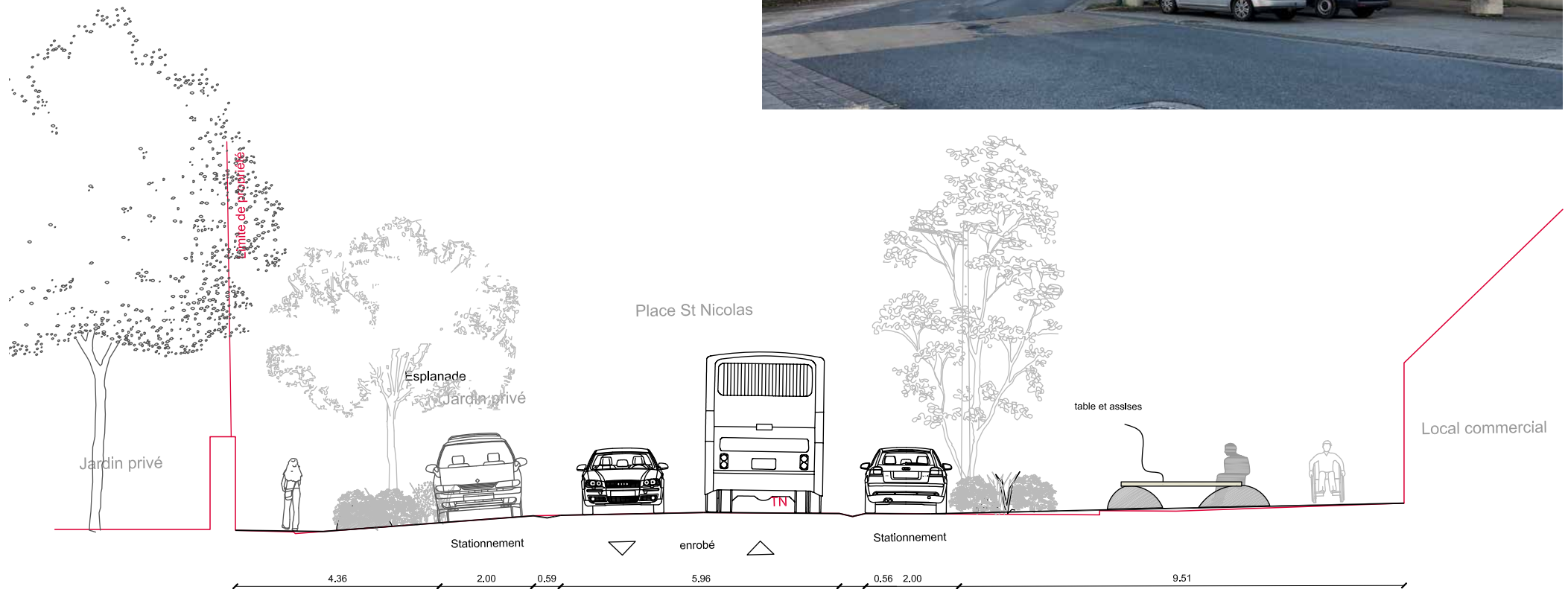


Prairie du Crann à Gouesnou - Atelier de l'Ile

# Séquence 1 - zone partagée - La place st Nicolas - Évoquer le cours d'eau



# Séquence 1 - zone partagée - La place st Nicolas - coupe en travers

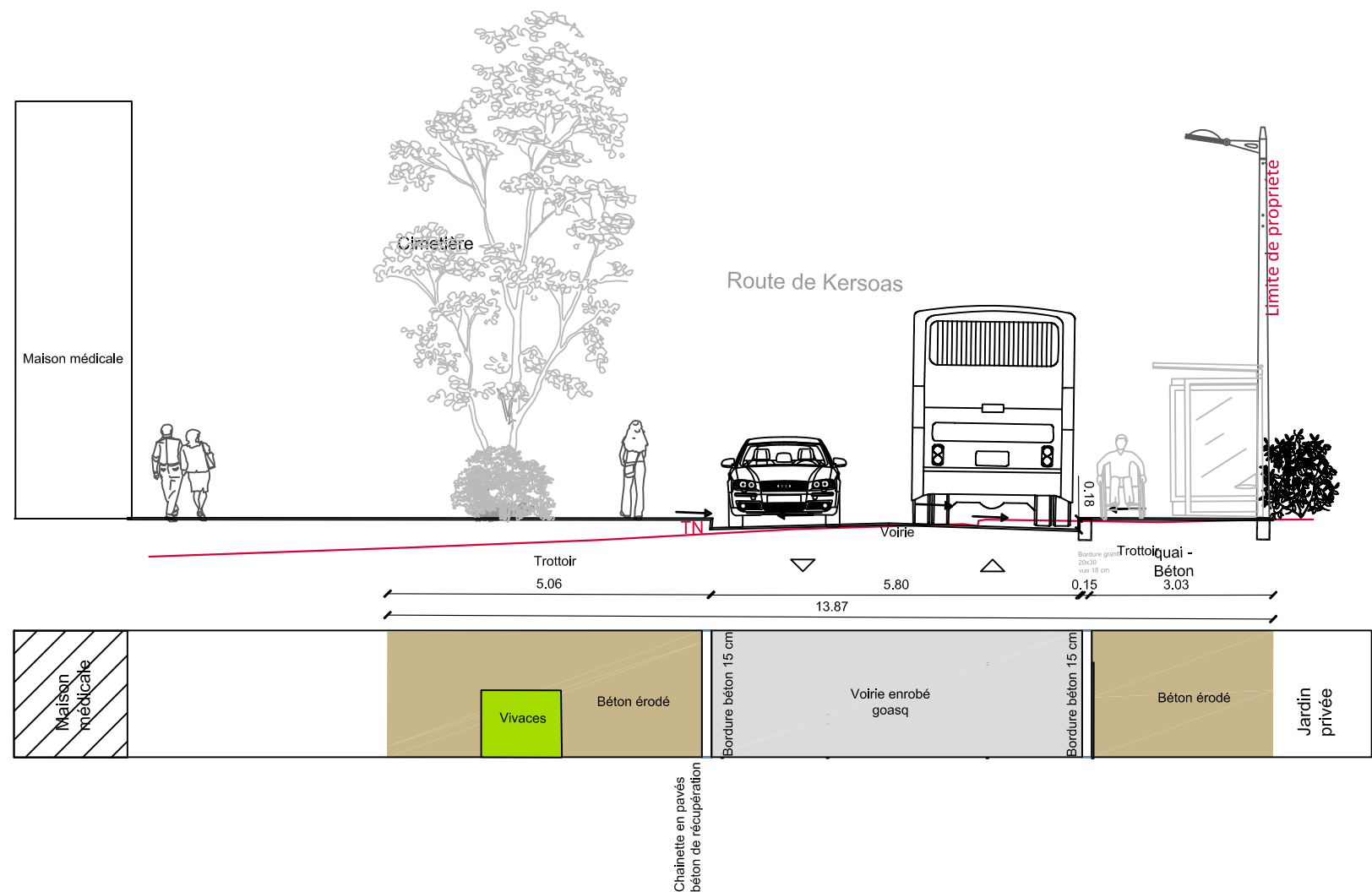


# Ambiance -Du minéral local - les carrières en Bretagne-Huelgoat- Louvigné- Lanhelin

Exemple à Rumengol



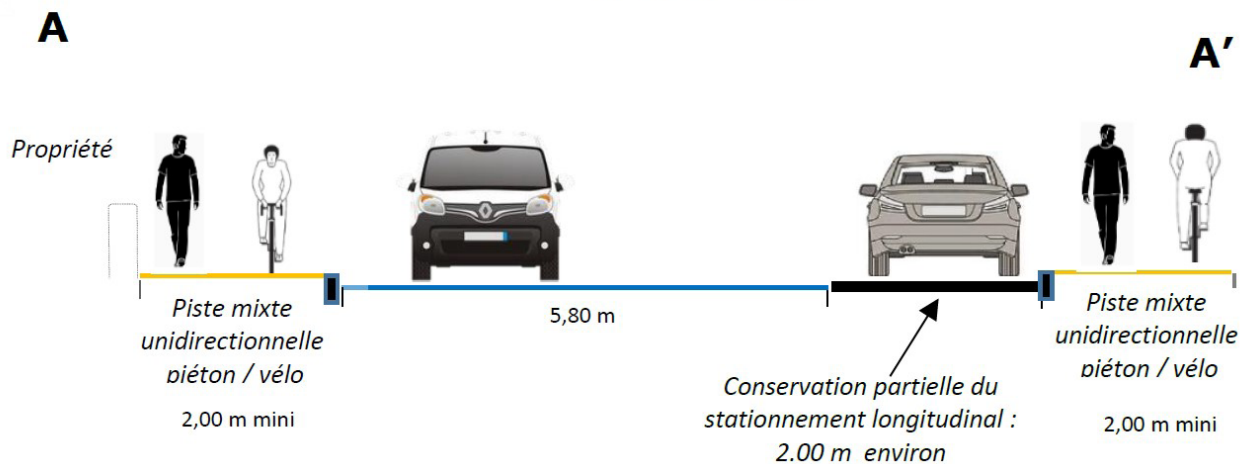
# Séquence 2 zone 30 - Arrêt de car maison médicale



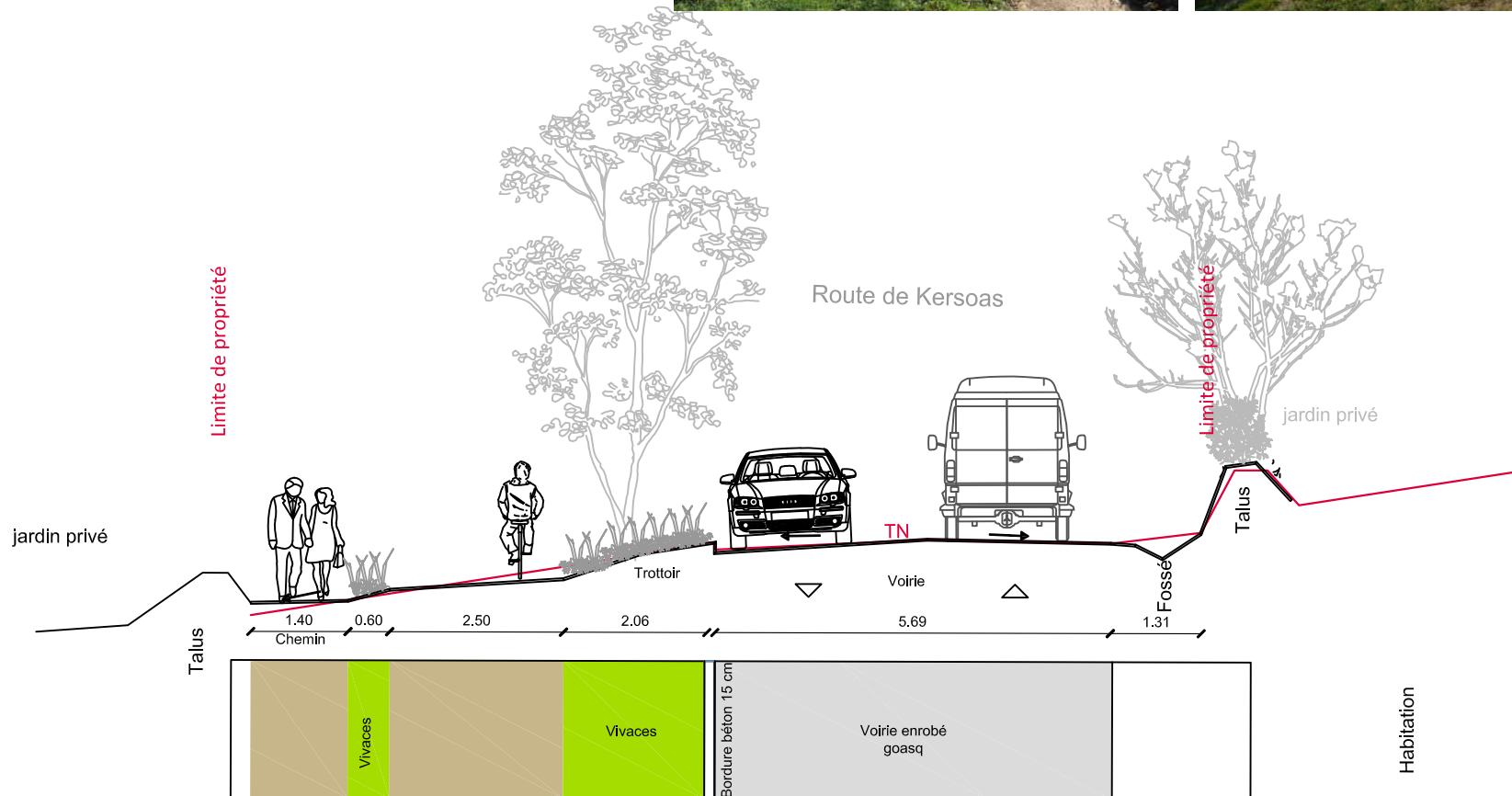
# Séquence2 - SUD - aménagement unidirectionnel sur trottoirs existants

Route de Kersoas

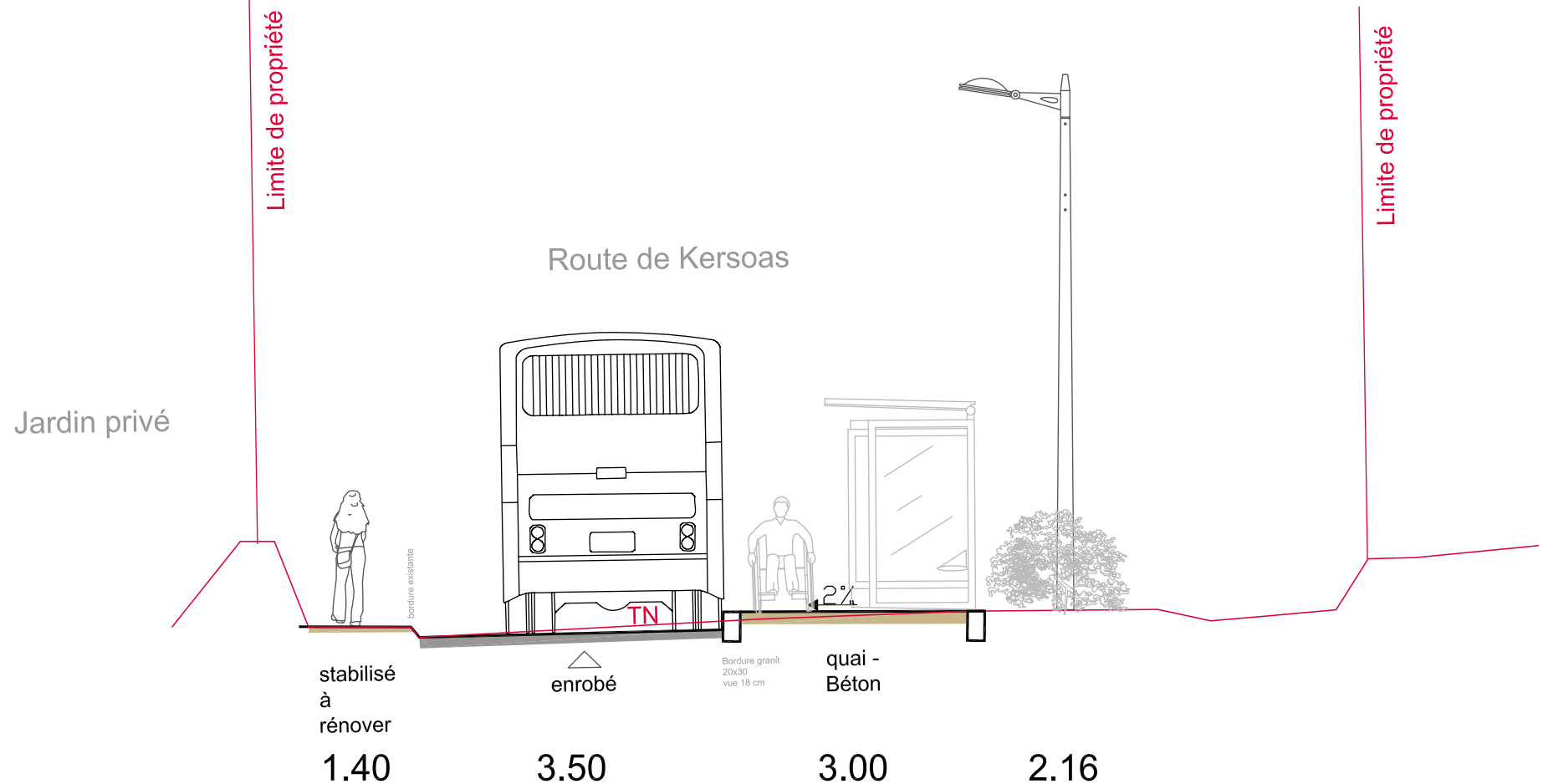
## Coupe de principe



# Séquence 2 PROJET -zone 30 - Piste bi-directionnelle

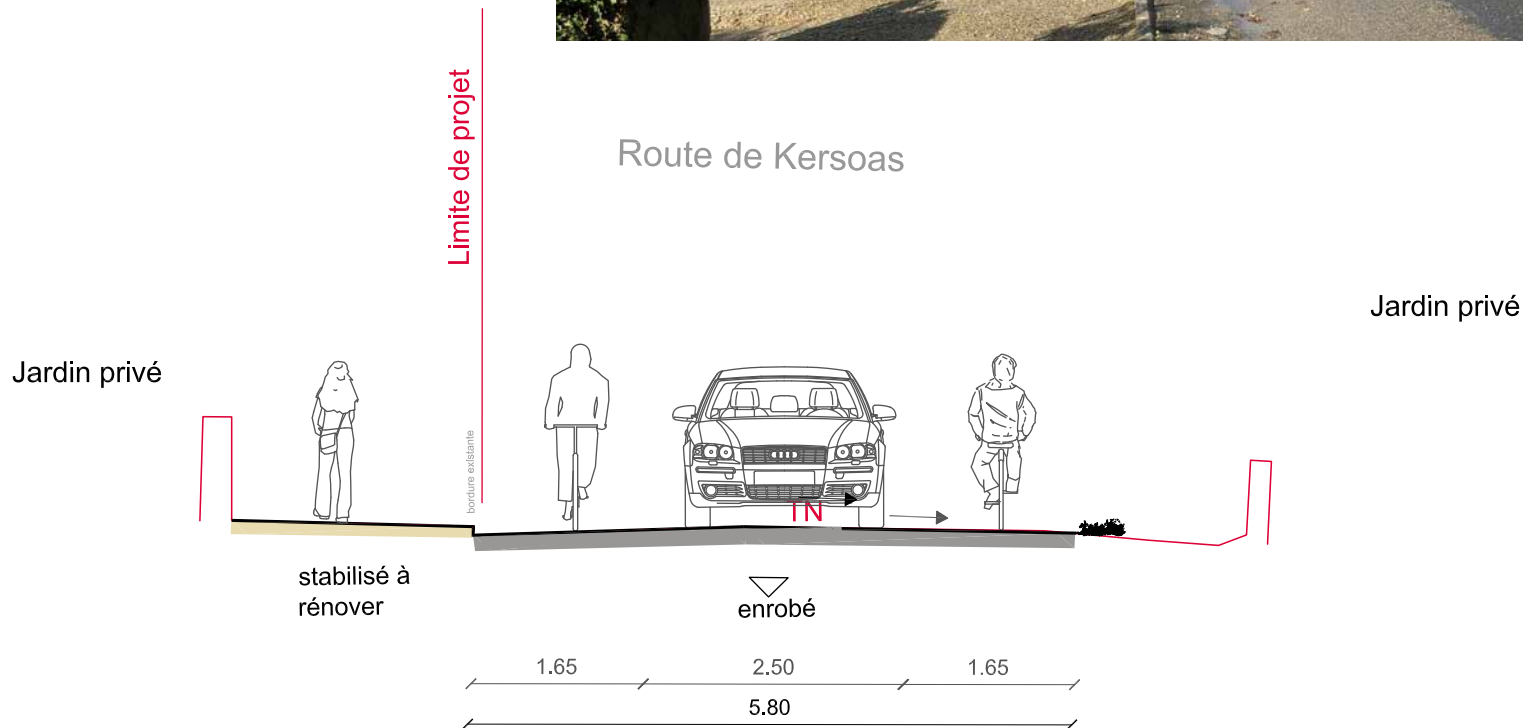


# Séquence 3 - Chaussée Banalisée - «Chaucidou» - Route de Kersoas - Sur quai de bus en écluse



# Séquence 3 - Chaussée à Voie Banalisée Chaucidou

Route de Kersoas - Section courante



## 4- Séquence porte d'agglomération

Réduire la vitesse en entrée de bourg et mettre en valeur le calvaire - déplacer le panneau d'entrée de Bourg ?



# Palette de matériaux - Existant - matériaux récents



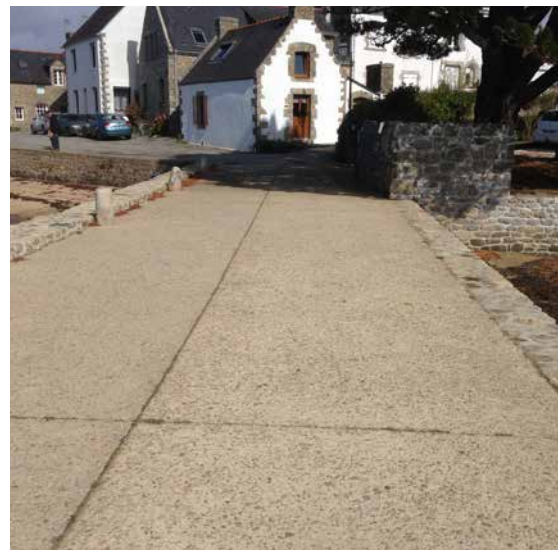
# Palette de matériaux - Existant - matériaux anciens



# Palette de matériaux - Béton, pavé



# Palette de matériaux - Béton érodé



# Palette de matériaux - stabilisé



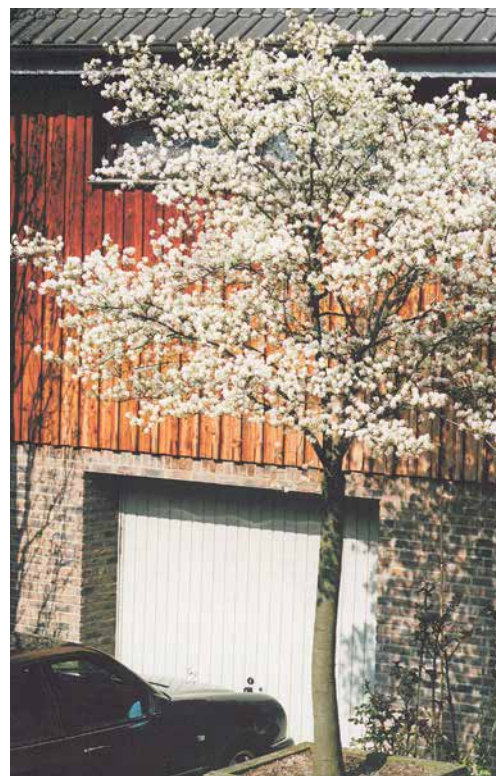
# Palette végétale - Les vivaces , utiles pour les espaces restreints et des arbustes fruitiers



# Palette végétale - Les vivaces , utiles pour les espaces restreints



# Palette végétale - De petits arbres adaptés aux espaces publics



# Le mobilier - Des mobiliers sur mesure - Exemple de la place de la mairie à Plougonven (Les Manufacteurs)

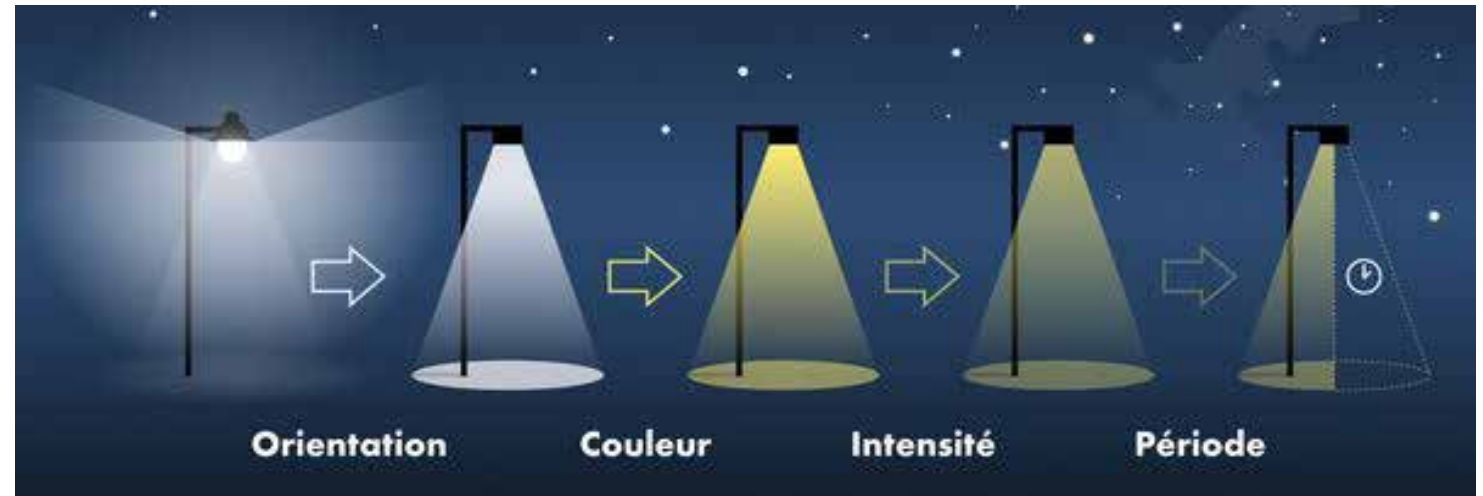


# Mobilier BUS - Exemple à Loctudy



# Eclairage Public - La trame Noire - Optimiser l'éclairage -

## Travail du SDEF



Merci de votre attention