

# Mouez SAINT-TONAN

*Gortosit an nos ewid lavared eo bet kêr an deiz.*

Attendez la nuit pour dire que le jour a été beau.

N° 460  
Juillet-août 2013

## Mairie

1 place des Noyers  
29800 SAINT-THONAN  
Tél. : 02.98.40.13.33  
Fax : 02.98.40.19.08  
E-mail : [mairie.saintthonan@wanadoo.fr](mailto:mairie.saintthonan@wanadoo.fr)  
Site Internet : <http://www.saint-thonan.fr>

### Horaires d'ouverture

Lundi, mardi et jeudi : 8 h 30-12 h et 13 h 30-17 h 30  
Mercredi : 8 h 30-12 h et 14 h-17 h  
Vendredi : 8 h 30-12 h et 13 h 30-16 h 30  
Samedi : 9 h-12 h

### Permanences du Maire et des adjoints

- Denis SALAUN :  
samedi de 11 h 00 à 12 h 00
  - François CALVARIN :  
mardi de 9 h 30 à 10 h 30
  - Philippe GARCIA :  
mardi de 8 h 30 à 9 h 30
  - Sylvain DENIEL :  
mercredi de 17 h 00 à 18 h 00  
(sur rendez-vous)
  - Odile PRIGENT :  
lundi de 17 h 00 à 18 h 00  
Sur rendez-vous en dehors de ces heures
- CCAS** : sur rendez-vous en Mairie

### Dans ce numéro :

Vie municipale	1
Communiqués	2
Communiqués	3
Vie associative	3
Vie associative	4
Divers	4

## Vie municipale

### Maison de l'Enfance



Les travaux de la Maison de l'Enfance, débutés en mai 2012, se terminent.

Dans ces nouveaux locaux, seront regroupés les services liés à :

#### - l'enfance :

- l'ALSH (Accueil de Loisirs Sans Hébergement) à compter du 8 juillet,

- la garderie périscolaire à compter de la prochaine rentrée scolaire,

#### - la petite enfance :

- les permanences du Relais Parents Assistants Maternels,
- l'association des assistantes maternelles «Les Culottes Courtes».

L'équipe d'animation accueillera les enfants dans deux salles d'activités par tranche d'âge (3/6 ans et 6/12 ans) ; d'autres seront dédiées à la sieste, la surveillance aux devoirs...



La voirie et le parking créés le long de l'enceinte permettront également aux parents de déposer les enfants et rejoindre l'école par une liaison piétonne.

### HORAIRE D'ÉTÉ DE LA MAIRIE

En juillet : horaires habituels.

Du 5 au 23 août, elle sera ouverte tous les jours de 9 h à 12 h et de 13 h 30 à 16 h 30 sauf les mercredis 7 et 21 août.

La Mairie sera fermée les samedis matin du 13 juillet au 24 août inclus.

## Urbanisme

### Permis de construire

#### Demandés :

LAGADEC Patrice, rénovation d'une maison, Kergac.

MANAC'H Thierry et ROUE Magali, construction d'une maison, Kerilis Bian.

ELO Johan et MEVEL Stéphanie, construction d'une maison, 15 hameau des Camélias.

#### Accordés :

EARL LAOT Eric, construction d'un silo de stockage de céréales, Keralaouen.

BERTHOU Xavier, construction d'une fosse aérienne béton, Le Cosquer.

LE STUM Alexandre et BOLLOCH Clémence, construction d'une maison, Kerilis Bian.

CESSOU René, création d'un carport, Streat Goz.

#### PC modificatif demandé :

CASTEL Julien et CONGAR Vanessa, modification d'une façade, 11 hameau du Pontic.

#### PC modificatif accordé :

COADOU Pierre-Yves et LOAEC Annaïs, rajout d'une fenêtre fixe, Kerescar.

### Permis d'aménager demandé :

DB PROMOTION, lotissement de 25 lots, Les Jardins de Kerilis.

### Déclaration préalable

#### Accordée :

CARIC Aurélie, agrandissement d'une véranda, Rupont.

### Jurés d'assises

Le jeudi 30 mai 2013, en Mairie de Saint-Thonan, ont été tirés au sort, pour figurer sur la liste préparatoire des jurés d'assises pour 2014, les noms suivants :

Yolande KEROUANTON, 3 rue des Capucines,

Denise LAOT, 1 allée des Rosiers,

Morgane KERVELLA, 92 rue de Kerilis.

## TRANSPORTS SCOLAIRES

### - Sur Landerneau

Les inscriptions seront prises **jusqu'au 10 juillet 2013** auprès des **autocars TET**, 46 rue Hervé de Guébriant à Landerneau.

Pour toutes nouvelles inscriptions, des permanences sont tenues du lundi au vendredi de 9 h à 12 h et de 14 h à 17 h 30 ou le dossier est téléchargeable sur le site de TET : [www.tet-autocars.com](http://www.tet-autocars.com).

Renseignements au 09 63 23 36 77.

### - Sur Guipavas/Brest

Les élèves doivent s'inscrire auprès des **Cars de l'Elorn** à Landivisiau, route de Saint-Pol, BP 50106 **avant le 10 juillet 2013**. Pour les élèves déjà inscrits en 2012-2013, les parents recevront un courrier à leur domicile, comprenant le dossier de réinscription et les modalités de règlements. Pour les nouveaux élèves, les parents peuvent retirer un dossier d'inscription, soit auprès des Cars de l'Elorn, ou en téléphonant au 02 98 68 40 00 ou sur le site Internet : [www.cars-elorn.fr](http://www.cars-elorn.fr).

## COMMUNAUTÉ DE COMMUNES

- **Facturation assainissement** : les usagers ne recevront qu'une seule facture émise par VEOLIA Eau au second semestre.

- **Collecte des ordures ménagères** : le calendrier de juillet 2013 à juin 2014 est à votre disposition sur le site [www.pays-landerneau-daoulas.fr](http://www.pays-landerneau-daoulas.fr) - onglet environnement. Pour les personnes n'ayant pas accès à Internet, le calendrier est disponible en Mairie.

## CIMETIÈRE

Des passages fréquents de piétons et de véhicules motorisés ont été constatés dans le cimetière, lieu de recueillement. Il est donc demandé d'emprunter les trottoirs et voies de la rue de l'Eglise ou longeant la Maison de l'Enfance.

## SALLE DE SPORTS

Elle sera ouverte à partir du 1<sup>er</sup> juillet 2013 (pendant l'été) du lundi au vendredi de 8 h 30 à 17 h (fermeture à 16 h le vendredi) ainsi que le week-end de 10 h à 17 h 30. Les habitants de Saint-Thonan pourront y accéder sous réserve du respect du matériel et des lieux. Au moindre incident, celle-ci sera fermée. Réservations en Mairie.

## ÉCONOMIES D'ÉNERGIE : INFORMEZ-VOUS !

Tous les 1<sup>ers</sup> et 3<sup>èmes</sup> mercredis du mois, au point Info Habitat, 32 Quai de Léon à Landerneau, Ener'gence assure des permanences de 9 h à 12 h afin de répondre à vos questions en matière d'économie d'énergie (construction, rénovation, énergies renouvelables, aides financières liées aux travaux...).

Vous pouvez également contacter l'espace Info-Energie du Pays de Brest au 0 805 203 205 du lundi au vendredi de 13 h 30 à 17 h 30 ou venir à Brest, au 9 rue Duquesne aux mêmes horaires.

## RECRUTEMENT D'UN ANIMATEUR VACATAIRE

La Commune de Saint-Thonan recrute un animateur vacataire pendant toutes les vacances scolaires, titulaire du BAFA ou CAP Petite Enfance pour son ALSH (Accueil de Loisirs Sans Hébergement). Adresser lettre de motivation et CV à M. Le Maire, Mairie de Saint-Thonan pour le 12 juillet 2013.

## ACCUEIL DE LOISIRS SANS HÉBERGEMENT

*Les programmes sont consultables sur le site de la Commune, affichés en Mairie, à la garderie et l'ALSH.*

Semaine 1 (du 8 au 12 juillet)	Appropriation des nouveaux locaux
Semaine 2 (du 15 au 19 juillet)	Voitures au départ
Semaine 3 (du 22 au 26 juillet)	Les amérindiens
Semaine 4 (du 29 juillet au 2 août)	A la découverte des petites bêtes
Semaine 5 (du 19 au 23 août)	Théâtre
Semaine 6 (du 26 au 30 août)	Sainthoacadémie

**Pour une bonne organisation matérielle et pédagogique, il est impératif de s'inscrire une semaine avant la date retenue.**

*Le bureau de la directrice se situe à la Maison de l'Enfance.*

*Tél. 06 07 73 23 15 / 02 98 01 14 98 / 09 67 09 36 66*

**Pendant la fermeture de l'ALSH du 5 au 16 août, les inscriptions se feront en Mairie les mardis et jeudis de 13 h 30 à 16 h.**

## GARDERIE

Maison de l'Enfance - Tél. 02 98 01 14 98

L'équipe assurera le service à compter du mardi 3 septembre dans les locaux de la Maison de l'Enfance.

Une fiche d'inscription et le règlement de fonctionnement seront à retirer en Mairie à partir du lundi 19 août.

Les inscriptions se feront pour le jeudi de la semaine précédente pour pouvoir mieux assurer le service.

## RELAIS PARENTS-ASSISTANTS MATERNELS

La permanence itinérante du RPAM se déroulera à l'ALSH **le jeudi 4 juillet de 9 h 15 à 12 h**. Si besoin, contactez le RPAM pour un rendez-vous sur la Commune.

☎ : 02 98 43 63 97 ✉ : rpam.interco@donbosco.asso.fr

## CYCLO-CLUB

Horaires : groupe A : 8 h, groupe B : 8 h 15, groupes C et loisirs : 8 h 30

Le 7 juillet à Kersaint : groupe A : 97 km, B : 83 km, C : 77 km

Le 14 juillet à St-Thonan : groupe A : 98 km, B : 84 km, C : 77 km

Le 21 juillet à Kersaint : groupe A : 94 km, B : 85 km, C : 77 km

Le 28 juillet à St-Thonan : groupe A : 100 km, B : 82 km, C : 80 km

Le 4 août à Kersaint : groupe A : 105 km, B : 83 km, C : 79 km

Le 11 août à St-Thonan : groupe A : 98 km, B : 84 km, C : 80 km

Le 15 août à St-Thonan ou randonnées de Goulven

Le 18 août à Kersaint : groupe A : 97 km, B : 84 km, C : 78 km

Le 25 août à St-Thonan : groupe A : 102 km, B : 81 km, C : 78 km

Voir détail des circuits des circuits groupes A, B, C et loisirs au local.

Site internet : <http://cycloclubsaintthonan.jimdo.com>

## VIE PAROISSIALE

Messes du mois de juillet : dimanches 7, 21 juillet à 10 h 30 à St-Divy.

Messes du mois d'août : dimanches 4, 18 août à 10 h 30 à St-Thonan.

Messe de l'Assomption : jeudi 15 août à 10 h 30 à St-Thonan.

## Etat Civil

### Décès :

. Marie Louise MARHADOUR  
née LE HIR, 6 Mestallic,  
le 19 juin 2013 à Brest.

## Services médicaux

### Docteur COLINAS

Tél. 02 98 40 16 70

Consultations sur rendez-vous tous les jours et horaires libres du lundi au vendredi de 14 h à 16 h. Fermé le mercredi après-midi (médecin de garde sur le répondeur). *Le cabinet sera fermé pour congés du 22 juillet au 11 août (nom du médecin remplaçant sur répondeur).*

*Le Docteur DERRIEN de Kersaint-Plabennec sera absent pour congés du 1<sup>er</sup> au 17 août.*

**Cabinet kiné (Martine SIMON-POCHARD) :** ouvert du lundi au vendredi, de 9 h à 19 h, sur rendez-vous (fermé le jeudi). Tél. 02 98 36 23 92

**Cabinet infirmier DESPAS-TREGUIER :** Place des Noyers SAINT-THONAN (soins à domicile : soins d'hygiène, prises de sang, pansements, injections... sept jours sur sept et sur rendez-vous) Tél. 09 83 29 39 08

## Pharmacies (juillet-août)

Dates	Noms et adresses de 9 h 30 à 20 h
<u>Juillet</u>	
6 et 7	Lacoste, 2 quai du Léon
13	Corre-Jouillat, 32 quai du Léon
14	Le Port, Plouédern
20 et 21	Corre-Jouillat, 32 quai du Léon
27 et 28	Moign, 82 rue F. Blanche
<u>Août</u>	
3	Moign, 82 rue F. Blanche
4	Déroff, Plouénéventer
10, 11, 15	Begot-Bouyer, 8 rue du Pont
17 et 18	Begot-Bouyer, 8 rue du Pont
24 et 25	Bernicot, 54 rue F. Blanche
31	Lemoine, 15 pl. G. de Gaulle

Composer le 3237, pour connaître la pharmacie de garde. Après 20 h, s'adresser à la gendarmerie, 14 rue Henri Dunant à Landerneau.

## Dates à retenir

**1<sup>er</sup> septembre :** Boucles  
**7 septembre :** forum des associations  
**10 septembre :** réunion Téléthon

## Courir Tout Simplement JSST Football

Voir convocations sur les sites :  
<http://www.courir-a-st-thonan.fr>  
<http://www.jsst.fr>

## Saint-Thonan Théâtre

Vous aimez rire ou faire rire, vous avez une bonne mémoire ou vous souhaitez l'entretenir, la troupe théâtrale recherche des hommes et plus particulièrement des femmes (âge requis entre 25 et 40 ans) pour la rentrée prochaine. Merci de prendre contact avec le président Paul Féger au 02 98 40 15 00.

## Divers

- ♦ Assistante maternelle dispose d'une place à temps complet, d'une autre place à partir de septembre. Tél. 02 98 36 23 69 / 06 77 13 61 94
- ♦ Propose petits travaux et autres services. Tél. 09 79 35 18 11
- ♦ Loue maison neuve de 118 m<sup>2</sup> sur St-Thonan. Loyer : 800 € + 15 € de charges. Tél. 06 60 70 02 01 / 06 63 05 51 33 / 02 98 04 68 39
- ♦ A donner chiots nés le 22/05 contre bons soins. Tél. 06 30 80 28 06
- ♦ Vends congélateur, bureau d'angle, lit 1 place et chevet, lustre et 2 appliques et piano. Tél. 09 64 10 21 56 / 02 98 40 19 64

- La boulangerie, pâtisserie, alimentation «Au Fournil de St-Thonan» sera fermée du 30 juillet 2013 au 19 août 2013 inclus. Tél. 02 98 40 14 12  
- Le salon Idée Coif sera fermé du 30 juillet 2013 au 19 août 2013. Bonnes vacances à tous. Tél. 02 98 40 18 75

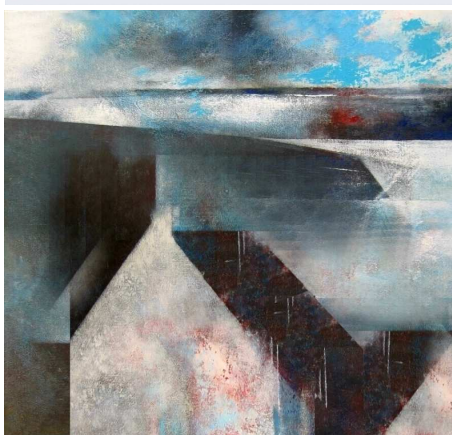
## Exposition à la chapelle Saint-Herbot



### Françoise DUPRAT à St-Herbot

Exposition ouverte :  
du 15 juillet 2013  
au 15 août 2013,  
de 14 h 30 à 18 h 30,

tous les jours sauf le mardi.



## LES ASSOCIATIONS COMMUNIQUENT

### Une nouvelle association : «Les Culottes Courtes»

Une association d'assistants(es) maternels(es) a été créée et se regroupera dans les nouveaux locaux de la Maison de l'Enfance. Les assistants(es) maternels(es) de la Commune accompagnés(es) des enfants qu'ils/elles accueillent peuvent y adhérer. Pour l'ouverture et réduire les coûts d'investissement, un appel est lancé aux habitants de la Commune pour des dons de jouets, matériel de puériculture, dons financiers. L'association recherche des bénévoles pouvant intervenir auprès des enfants (musique, baby-gym, lecture...). Contact : Soizic Lorec. Tél. 02 90 82 62 80  
E-mail : lesculottescourtes@sfr.fr

### Mignouned Solidarité Rwanda

Vous pouvez déposer vos vieux journaux chez Jean-Louis Le Bars, 999 rue de Pen ar Quinquis (Petit Paris). Un container est à votre disposition.

### Les Amis de la Bibliothèque

Attention nouveaux horaires en juillet et août : mercredi de 11 h à 12 h, samedi de 10 h 30 à 12 h.  
*Souhaitant acquérir des documentaires et bandes dessinées, les jeunes et adolescents sont conviés à une rencontre pour participer au choix le **mardi 9 juillet à 10 h 30 à la bibliothèque**. Une représentante de livres sera également présente.*

En fonction de l'espace disponible, la Mairie se réserve le droit de réduire la longueur des articles.  
Les annonces pour le bulletin du mois de septembre sont à déposer en Mairie ou par courriel pour le **15 août 2013**.