

# MOUEZ SAINT-THONAN

Bulletin municipal n° 393

JUIN 2007

## INFORMATIONS MUNICIPALES



**Dimanche 10 juin 2007**

- 10 h : Tour de la Commune à Vélo
- 14 h 30 : Course Cycliste



*Le comité de Saint-Herbot organise sa course cycliste le 10 juin, précédée le matin d'une sortie familiale à vélo sur la commune.*

La journée débutera à **10 h** par une **sortie familiale**, ouverte à tous les habitants de Saint-Thonan. Le départ est fixé devant la chapelle de Saint-Herbot pour une excursion dans le Nord de la commune.

La journée se poursuivra à **14 h 30** avec la **Course Cycliste** de 3<sup>ème</sup> Catégorie, Juniors et Pass Cyclisme pour la **28<sup>ème</sup> édition** du circuit de Saint-Herbot.

L'année précédente nous avons eu la belle victoire du Saint-Thononais Maël Vincent.

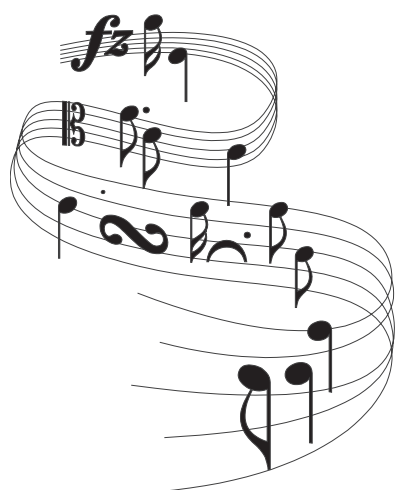
Bernard Charmentray, Photographe et Pierre Ballester, Journaliste seront présents lors cette journée afin de réaliser un reportage et celui-ci pourrait être publié dans leur prochain livre.

Espérons que le soleil soit au rendez-vous pour le public et que les coureurs passent une agréable journée sportive dans le cadre champêtre de Saint-Herbot.



Quatre Saint-Thononais étaient au départ de l'Édition 2006 :  
Nicolas Le Brun,  
Maël Vincent,  
Olivier Boyer et  
Mathieu Maréchal

*Venez nombreux encourager les coureurs !!!*



## L'ÉCOLE DE MUSIQUE KAN AR BED

**AUDITION de fin d'année  
de l'école de musique Kan ar Bed  
à la salle polyvalente  
de Saint-Thonan  
le dimanche 24 juin à partir de 15 h.**

Y seront représentées toutes les classes de l'école, éveil musical, piano, synthétiseur, flûte à bec, flûte traversière, violon, batterie, saxophone, accordéon diatonique, classe d'ensemble de l'école, chants des cours de solfège.

**Portes ouvertes à tous et renseignements pour  
la rentrée prochaine au 02 98 40 16 77**

## ÉTAT CIVIL

### Publication de mariages :

Laurent WISNIEWSKI et Virginie BLEUNVEN, 16 Kergac.  
Ludovic MAZÉAS et Sonia POULIQUEN, Prat Lédan.  
Jérôme MARCHALAND et Sylvie LAOT, Rupont.

### Décès :

Monsieur Christian LE GOFF, 87 route de Kerjégu, le 7 mai 2007 à Brest.

*Sincères condoléances.*

## URBANISME

### Permis de construire :

#### Demandé :

JESTIN Bruno et LUCAS Patricia, construction d'une maison d'habitation à Rupont.

## AVIS AUX NOUVEAUX HABITANTS

Les nouveaux habitants de la commune sont invités à se présenter en mairie dès leur arrivée, munis de leur livret de famille, afin de faciliter les tâches administratives les concernant.

## RECENSEMENT DES JEUNES PARCOURS CITOYEN

### Filles et garçons nés en juin 1991.

Le recensement est obligatoire à 16 ans. **Inscrivez-vous à la mairie de votre domicile le mois de votre anniversaire**, munis du livret de famille de vos parents. Il vous sera délivré une attestation, qui est à conserver. Elle est exigée pour l'inscription aux examens, permis de conduire, concours.

## PIÈCES D'IDENTITÉ

**Attention : les délais de délivrance des cartes nationales d'identité et des passeports sont désormais de 4 à 5 semaines.**

**N'attendez pas le dernier moment car le délai est à titre indicatif. Pour tout renseignement, contacter la mairie au 02 98 40 13 33.**

**Autorisation de sortie du territoire :** elle est nécessaire, en plus de la carte nationale d'identité, pour les enfants mineurs se rendant à l'étranger sans leurs parents. Cette demande est établie en mairie sur : déclaration de l'un des parents (si divorce, justifier de la garde) ; présentation du livret de famille et présentation de la carte nationale d'identité de l'enfant concerné.

## ÉLECTIONS LÉGISLATIVES

Les élections législatives se dérouleront à la salle polyvalente le dimanche 10 juin pour le 1<sup>er</sup> tour et le dimanche 17 juin pour le 2<sup>ème</sup> tour. Ouverture du scrutin à 8 h jusqu'à 18 h.

**Vote par procuration :** la demande est à faire auprès de la gendarmerie du lieu de résidence le plus tôt possible et au plus tard la semaine précédent le scrutin. Se munir d'une pièce d'identité et donner à l'appui de la demande, soit une attestation, soit des justificatifs.

## C.L.S.H DU MERCREDI

Lieu : Espace associatif, rue de l'Eglise à Saint-Thonan.

### Horaires du centre de loisirs :

Accueil échelonné de 7 h 30 à 9 h.  
Temps d'animation de 9 h à 12 h.  
Repas et temps calme de 12 h à 14 h.  
Accueil échelonné de 13 h 30 à 14 h.  
Temps d'animation de 14 h à 17 h 30.  
Départ échelonné de 17 h 30 à 18 h 15.

### Tarifs :

Journée complète 1<sup>ère</sup> enfant : 14,50 €

Journée complète 2<sup>ème</sup> enfant : 12,00 €

1/2 journée avec repas : 12,00 €

1/2 journée matin ou après-midi sans repas : 9,00 €

### Programme

Le 6 juin : Fleurs à la manière de Picasso et jeu Air, Terre, Mer.

Le 13 juin : Scrapbooking et jeu Poule, Renard, Vipère.

Le 20 juin : Cuisine (salade de fruits et cookies) et jeu « Tèque ».

Le 27 juin : Matinée spéciale dinosaures et jeux extérieurs.

Le 4 juillet : Grande journée intergénérationnelle.

Inscriptions en mairie de Saint-Thonan, **une semaine avant l'activité** pour une bonne organisation matérielle et pédagogique.

(Prévoir le carnet de santé de l'enfant, le n° de l'allocataire, le n° de sécurité sociale pour une 1<sup>ère</sup> inscription.)

Cet été, le centre de loisirs de la commune sera ouvert du 9 au 27 juillet et du 13 au 31 août. A noter que le centre sera fermé le vendredi 24 août. De nombreuses sorties seront organisées à raison d'une sortie par semaine (zoo de Pont-Scorff, Récéré des 3 Curés, plage...). Vous pouvez vous inscrire dès maintenant en mairie.

### Séjour à Disneyland

Un séjour à Disneyland est en projet. Il sera organisé les 24 et 25 août. Départ dans la nuit du 23, journée sur le parc le 24 et retour dans la nuit du 24 au 25 août. Le tarif est fixé entre 80 et 100 € par enfant. Vous pouvez vous inscrire dès à présent et ce jusqu'au 6 juillet. Nombre de places limité. A la fin des inscriptions nous serons en mesure d'établir un tarif précis. A noter que ce voyage est ouvert aux enfants et aux ados de 6 à 18 ans. Les parents qui souhaiteraient participer au séjour en tant que bénévoles peuvent se faire connaître en mairie.

## ANIMATION JEUNESSE

RENDEZ-VOUS le vendredi 1<sup>er</sup> juin à partir de 18 h à l'espace jeunes (ancien cyberspace)

18 h : Choix des horaires d'ouverture pour cet été avec les jeunes. Choix des activités, des sorties...

19 h : Pot d'inauguration de l'espace jeunes.

Ouvert à tous les jeunes de la commune à partir de 10 ans.

## RAMASSAGE DES ORDURES MÉNAGÈRES

Le **JEUDI** pour l'ensemble du territoire de la commune (à partir de 5 h). Les poubelles devront être déposées la veille au soir aux endroits habituels.

## REMORQUE COMMUNALE POUR DÉCHETS DE JARDIN

Vendredi 1<sup>er</sup> juin : Kersaos

Vendredi 8 juin : Pen ar Quinquis

Vendredi 15 juin : Kichen ar Rouer

Vendredi 22 juin : Kérilis

Vendredi 29 juin : Kersaos

## DÉCHETTERIE

zone de Saint-Éloi 29800 PLOUÉDERN  
Tél. : 02 98 85 19 50

Horaires d'été (1<sup>er</sup> mars au 31 octobre).

Du lundi au samedi de 9 h à 12 h et de 14 h à 19 h.

Les déchetteries sont fermées les dimanches et jours fériés.

## COMMUNIQUÉ DE L'AGENCE DE DÉVELOPPEMENT DU PAYS DES ABERS

### Opération JARDINONS « SANS POLLUER »

#### Le purin d'ortie, un copain du jardinier :

Le purin d'ortie est très utile au jardin et facile à confectionner. Il sert en effet d'engrais naturel et rend les plantes plus combattantes aux agressions extérieures.

Il est également un très bon activateur de compost.

Recette : récoltez 1 kg d'orties non montées en graines que vous laisserez macérer 3 à 7 jours dans un litre d'eau. Ensuite, filtrez la solution obtenue et la diluez à 1L pour 10L d'eau. Cette solution est ensuite prête à l'emploi.

#### Le compost :

Le compostage a pour but de réduire le volume et recycler les déchets ménagers. Le principe est de transformer la matière organique en matière minérale assimilable par les plantes en faisant intervenir les micro-organismes du sol.

Le compost sert de fertilisant, il augmente le taux d'humus du sol et stimule la vie microbiologique.

Pour réaliser son compost, il faut respecter quelques règles : unir les contraires (sec/humide, fin/grossier, ligneux/herbacé...), humidifier, aérer, protéger, couvrir.

Pour plus de renseignements, contacter Anne-Claire au 02 98 89 78 44 ou à [paysabers@wanadoo.fr](mailto:paysabers@wanadoo.fr)

## COMMUNIQUÉ DE LA CROIX ROUGE

A l'occasion des journées nationales de la Croix Rouge française, les 9 et 10 juin prochain, les bénévoles de la délégation de Landerneau font un appel aux dons. L'objectif de cette quête est pour la délégation locale de Landerneau d'acquiescer une nouvelle ambulance. Les personnes, les entreprises souhaitant soutenir nos actions peuvent adresser leur don dès maintenant par chèque à la Croix Rouge française, délégation locale située Allée des Haras à Landerneau.

## COMMUNIQUÉ DU SDAF 29

Vous possédez une ou plusieurs colonies d'abeilles ou désirez acquiescer une ou plusieurs ruches pour le plaisir. La Direction Départementale des Services Vétérinaires (DDSV) peut vous apporter une aide précieuse pour démarrer ou continuer à pratiquer votre passion. Elle pourra vous indiquer les bonnes orientations sur le suivi sanitaire de vos colonies. Pour cela, il suffit de vous inscrire auprès

des services vétérinaires de votre département. Cette inscription est gratuite et obligatoire. Contact : DDSV du Finistère, service apiculture, 7 rue Turgot 29334 Quimper Cedex.

## LUTTE CONTRE LES CHARDONS DES CHAMPS

Sur l'ensemble du territoire du département, les propriétaires, fermiers, métayers, usufruitiers et usagers sont tenus de procéder jusqu'au 1<sup>er</sup> octobre 2007, à la destruction des chardons des champs (*cirsium arvense*) dans chacune des parcelles qu'ils possèdent ou exploitent, dont la jouissance ou l'usage.

La destruction du chardon des champs devra être opérée durant le printemps et l'été, de préférence par voie mécanique et être terminée au plus tard avant sa floraison.

## SERVICE MÉDICAL DE GARDE

Docteur COLINAS, de Saint-Thonan. Tél. : 02 98 40 16 70

Sur rendez-vous tous les jours, sauf pendant les horaires libres.

#### Horaires libres :

Lundi, mardi, jeudi et vendredi, de 10 h à 12 h et de 14 h à 16 h.

Fermé le mercredi après-midi (contacter Dr. Derrien pour le mercredi après-midi).

Docteur DERRIEN, de Kersaint-Plabennec au 02 98 40 16 41.

Docteur POTTIER et SAUVANAUD, de Saint-Divy au 02 98 20 22 71.

Le Groupe Médical de Plabennec : 02 98 40 42 57.

#### Pour appeler le médecin de garde, faire le 15.

Cabinet infirmier Le Gall - Guillou, 8 Street Nevez à Saint-Divy. Tél. : 02 98 20 33 40.

## PHARMACIES



Dates	Pharmacies/Landerneau et sa périphérie
2 et 3 juin	Moign, 82 rue Font. Blanche
9 juin (12 h à 20 h)	Corre-Jouillat, 32 Quai du Léon
9 juin (nuit) et 10 juin	Adamini à La Roche Maurice
16 juin (12 h à 20 h)	Moign, 82 rue Font. Blanche
16 juin (nuit) et 17 juin	Déroff à Plounéventer
23 juin (12 h à 20 h)	Bégot-Bouyer, 8 rue du Pont
23 juin (nuit) et 24 juin	Canivet à La Forest
30 juin et 1 <sup>er</sup> juillet	Lacoste, 2 Quai du Léon

*Sous réserve d'arrangements possibles entre les pharmacies.*

# ASSOCIATIONS

## VIE PAROISSIALE

#### • Horaires des messes du mois de juin :

Samedi 18 h à Saint-Divy.

Dimanche 10 h 30 à Saint-Thonan.

#### • Horaires des messes aux mois de juillet et août :

Durant ces deux mois, il n'y aura qu'une seule messe le week-end dans l'ensemble paroissial.

Elle sera célébrée le dimanche à 10 h 30 à La Forest.

#### • Les messes pour le week-end du 9-10 juin

Ce week-end, il n'y aura qu'une seule messe pour l'ensemble paroissial. Elle aura lieu le dimanche 10 juin à 10 h 30 à Saint-Thonan et sera suivie du pot de l'amitié à la salle de pétanque.

#### • Fête de fin d'année pour les enfants qui ont suivi la catéchèse

Elle aura lieu à l'abbaye de Landévennec le mercredi 27 juin ; elle se fera en car. Le rendez-vous est fixé à 9 h 30 au bourg de chaque paroisse et le retour vers 17 h. Des précisions complémentaires seront données aux enfants en temps voulu.

#### • Rencontre des catéchistes de l'ensemble paroissial

Jeudi 28 juin à 18 h au presbytère de Saint-Divy.

## CLUB "COURIR TOUT SIMPLEMENT"

#### Activités :

COURSE à PIEDS : Dimanche matin à 9 h et 10 h 30.  
Mercredi soir à 18 h 15.

MARCHE : Dimanche matin à 9 h 30.  
Mardi après-midi à 13 h 45.  
Jeudi soir à 17 h.

#### SORTIES EXTERIEURES

#### ORGANISATION DES BOUCLES

#### ECOLE D'ATHLÉTISME

Tous les départs se font de la mairie.

Différents niveaux s'établissent « tout simplement » lors des courses et des marches. Celles-ci sont à la portée de toutes et tous.

Infos club salle polyvalente

## BIBLIOTHÈQUE

#### Horaires

La bibliothèque est ouverte tous les mercredis de 10 h 30 à 11 h 30 et les samedis de 10 h 30 à 11 h 30.



## CLUB SAINT-NICOLAS

Interclub le jeudi 7 juin à Saint-Thonan, à la salle polyvalente à partir de 13 h 30.

Une sortie est prévue le mardi 12 juin dans la Baie de Morlaix : départ à 10 h. Visite du grand Cairn de Barnenez à Plouézoc'h, de l'écomusée de la métairie à Plouigneau, repas à la maison de Kerdiès. Réponse souhaitée pour le lundi 4 juin, s'inscrire au club le jeudi ou contacter Malou au 02 98 40 12 96 ou Francine au 02 98 40 13 74.

Le mercredi 20 juin : journée de l'amitié au Nivot. Venez nombreux !

## CYCLO-CLUB

### Groupe A

*Samedi 2 juin :*

Paris Brest Paris 2007 : Brevet 600 km à Carhaix.

*Dimanche 3 juin : à 8 h – 91 km (dénivelé 1319 m)*

Saint-Thonan, Kergrès, Landerneau, Sizun, Saint-Cadou, Saint-Rivoal, Croas ar Go, Hanvec, Hôpital-Camfrout, Daoulas, Saint-Urbain, Landerneau, Saint-Divy, Saint-Thonan.

*Dimanche 10 juin : à 8 h – 107 km (dénivelé 1000 m)*

Kersaint-Plabennec, Lannon, Ploudaniel, Traonien Querné, Lanhouarneau, Maillé, Cléder, Sibiril, Santec, Roscoff, Berven, Lanhouarneau, Lesneven, Ploudaniel, Le Leuhan, Kersaint-Plabennec.

*Dimanche 17 juin : à 8 h – 115 km (dénivelé 1846 m)*

Saint-Thonan, Landerneau, Roual, Daoulas, Hôpital-Camfrout, Le Faou, Quimerch, Châteaulin, Dinéault, Térénez, Le Faou, Daoulas, Landerneau, Saint-Divy, Saint-Thonan.

*Dimanche 24 juin : à 8 h 30 – 94 km (dénivelé 1409 m)*

Kersaint-Plabennec, Saint-Divy, Landerneau, Saint-Urbain, Irvillac, Hanvec, Rumengol, Le Faou, Rosnoën, Térénez, Le Faou, Daoulas, Loperhet, Plougastel-Daoulas, Le Relecq-Kerhuon, Guipavas, Kersaint-Plabennec.

### Groupe B

*Dimanche 3 juin : à 8 h 15 – 88 km*

Saint-Thonan, Saint-Divy, Landerneau, Sizun, Roc'h Trévél, Plounéour-Ménez, Loc-Eguiner, Lampaul-Guimiliau, Landivisiau, Landerneau, Saint-Divy, Saint-Thonan.

*Dimanche 10 juin : à 8 h 15 – 89 km*

Kersaint-Plabennec, Plabennec, Plouvien, Lannilis, Plouguerneau, Guissény, Kerlouan, Goulven, Plouescat, Saint-Vougay, Saint-Derrien, Plouneventer, Ploudaniel, Kersaint-Plabennec.

*Dimanche 17 juin : à 8 h 15 – 93 km*

Saint-Thonan, Guipavas, Gouesnou, Bohars, Guilers, Plouzané, Locmaria-Plouzané, Plougonvelin, Saint-Mathieu, Le Conquet, Saint-

Renan, Milizac, Bourg-Blanc, Plabennec, Saint-Thonan.

*Dimanche 24 juin : à 8 h 15 – 95 km*

Kersaint-Plabennec, Saint-Divy, Landerneau, Landivisiau, Kermat, Guiclan, Penzé, Plouénan, Mespaul, Berven, Saint-Vougay, Saint-Derrien, Saint-Méen, Ploudaniel, Kersaint-Plabennec.

## DIVERS

■ Trouvé un parapluie suite au 30<sup>ème</sup> anniversaire du club Saint-Nicolas, le réclamer en mairie.

■ Vends coupe branche 85 cm très peu utilisé 50 € et 2 valises avec des roues 70 cm / 65 cm, 60 € les deux. Tél. : 02 98 40 13 93.

■ Vends caravane Esterel S 34 rigide et pliante, auvent, bouteilles de gaz, stabilisateur, télévision très bon état 2 000 €. Tél. : 02 98 86 14 61.

■ Dame cherche heures de ménage sur Saint-Thonan. Tél. : 02 98 20 20 48.

■ Perdu chien type beauceron secteur Lanarvily le 6 mai 2007. Il possède un gros collier noir. Il est peureux mais pas méchant et il répond au nom de « Nounours ». Merci de nous contacter au 06 73 17 17 87 (si répondeur, laisser un message).

■ Dansal War Tuchenn : Les inscriptions pour la saison 2007-2008 sont à faire pour le jeudi 14 juin (dernier cours) auprès de Yvette au 02 98 20 22 92 ou Patricia au 06 64 34 79 33.

■ Aber's Country Plabennec organise dimanche 3 juin à la salle Marcel Bouguen à partir de 9 h une première foire de disques, BD et instruments de musique avec vendeurs professionnels et particuliers. Inscriptions et renseignements sur le droit de place au 02 98 40 82 72. Entrée : 1 euro.

■ Dimanche 24 juin, journée du patrimoine. « Rues et Chemins » sera le thème de la prochaine édition qui fêtera ses 10 ans. Pour plus de renseignements, contacter le Pays des Rives d'Armorique au 02 98 85 13 09.

■ La Gendarmerie Nationale, recrute, pour l'année 2007 : 13 500 personnels dont 45 officiers, 4 400 sous-officiers, 6 000 GAV, 100 sous-officiers spécialistes, 3 000 réservistes, 6 000 gendarmes adjoints, (militaires volontaires sous contrat d'un an renouvelable 4 fois) en unités opérationnelles ou occupant des emplois particuliers (secrétaires, mécaniciens automobiles, magasiniers caristes, métiers du bâtiment et de la restauration). Niveau minimum C.A.P ou expérience professionnelle pour les emplois particuliers, et être âgés de 18 ans révolus et moins de 26 ans lors du dépôt de la candidature.

■ Saint-Divy Sport Basket : recrute en catégorie masculine et féminine, de baby à senior. Inscriptions auprès de M. Germain Porhel au 02 98 20 22 62, Mme Gene Bihan-Poudec au 02 98 20 22 09 ou de M. Patrick Le Borgne au 02 98 40 12 86, 06 64 96 70 53.

## CONCOURS DE PÉTANQUE COMMUNAL (ouvert à tous)

Le Cyclo-Club organise 2 soirées de pétanque les **vendredi 8 et 15 juin** dans le hall de pétanque situé en bas de la salle polyvalente.

Ces rencontres amicales de pétanque sont ouvertes à tous les habitants de Saint-Thonan ainsi qu'aux membres de toutes les associations.

Ces 2 concours se dérouleront en triplettes formées sur 3 parties par soirée.

Les inscriptions seront prises à partir de 20 h. Jet du bouchon à 20 h 30 précises. Pour les personnes seules, possibilité de former des équipes sur place.

Les inscriptions sont gratuites, un classement sera établi à l'issue des 2 soirées et des coupes récompenseront les lauréats.

**Venez nombreux, le seul but est de s'amuser !**

